

LE POINT MENSUEL

" Conjuguer créativité et sensibilité pour vous proposer un projet global de l'esquisse à la réalisation "

BONJOUR À TOUTES ET À TOUS !

C'est déjà l'heure de notre point mensuel ! Le temps passe si vite.

Chaque mois retrouvez mes 4 rubriques :



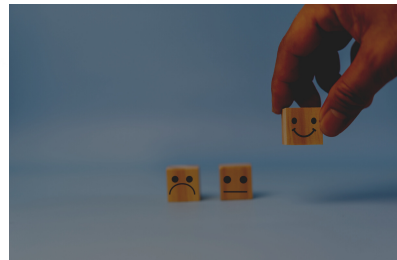
LES NOUVELLES DE L'AGENCE



ZOOM SUR UNE TENDANCE DÉCO



TIPS D'UNE ARCHITECTE
D'INTÉRIEUR



MOTS DOUX ET TÉMOIGNAGES

[DÉCOUVREZ LES ACCOMPAGNEMENTS](#)

RESTONS CONNECTÉS





LES NOUVELLES DE L'AGENCE

Début février j'ai débuté une nouvelle mission autour du **design actif** pour le **conseil départemental de l'Yonne**.

Il s'agit de valoriser plusieurs espaces intérieurs et extérieurs du siège (appelé "le 89") situé à Auxerre. Les valoriser oui, mais pas n'importe comment. Le design actif consiste à aménager l'espace public et les bâtiments afin d'inciter l'activité physique ou sportive, de manière libre et spontanée pour tous. C'est un concept encore peu connu en France mais utilisé en Europe du Nord, en Amérique du Nord et en Asie.

Pour en savoir + sur le design actif, un guide a été créé.

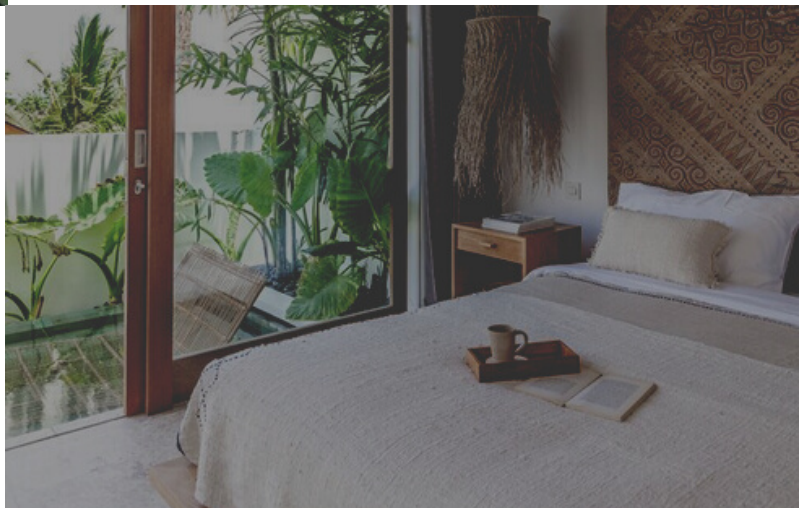
Par ici pour y jeter un coup d'œil.

ZOOM SUR UNE TENDANCE DÉCO

Mais qu'est-ce que le style balinais exactement ?

Dans le domaine de la décoration intérieure, la prise de conscience en matière du développement durable et de la protection de l'environnement est primordiale. Cela se traduit principalement par une utilisation accrue de matières naturelles, d'abord les fibres qui proviennent de plantes telles que le coton, le lin, le bois, le bambou ou le jute, puis, les fibres d'origine animale, comme la laine, le cuir, le cachemire ou la soie.

Pour en savoir + rdv en mars pour lire l'article sur le blog



TIPS D'UNE ARCHITECTE D'INTÉRIEUR

5 conseils pour adopter le style balinais chez soi :

1 / Optez pour des lampes et suspensions en rotin **2 /** Rehaussez les tons sombres par des coussins en raphia ou en macramé **3 /** Donnez à votre intérieur une touche d'originalité en intégrant des coquillages déclinés en accessoires **4 /** Paniers en hercier et en osier à volonté **5 /** Placez la nature et l'environnement au centre de vos préoccupations !

Si vous cherchez à apporter une touche colorée, optez pour un tissu batik de Bali, où sont souvent représentées des plantes typiques comme la fleur de frangipanier ou l'hibiscus.



MOTS DOUX ET TÉMOIGNAGES

« Nous avons fait appel à Charline pour réaliser la rénovation de notre résidence principale. Nous sommes très satisfait du travail et de la décoration réalisée dans notre appartement de 70m2. Plusieurs cloisons ont été abattues pour laisser place à une grande pièce à vivre de 30 m2, dans laquelle il nous est désormais facile de recevoir nos enfants et petit enfant. Murs, revêtements de sols, mobiliers de salle d'eau... tout a été pensé et réalisé selon nos envies.

Travailler avec Charline, c'est vous assurer d'un travail de qualité, de sa gentillesse et bienveillance. »

Laurent et Françoise



" Créons ensemble l'intérieur qui vous ressemble "